

**FICHE TECHNIQUE**  
**Version 20/10/25**

# **Marguerite à l'aiguille**

Par le groupe **Saint Alban**  
Cie Le Magnifique Théâtre

**Durée du spectacle 60 min sans entracte**



## **CONTACTS**

### **LUMIERE**

Eloi Gianini  
+41.79.750.43.40  
eloi.gianini@gmail.com

### **ADMINISTRATION**

Emmanuel Colliard  
+41.78.609.67.38  
info@le-lieu-dit.ch

### **SON**

Vincent Sudan  
+41.79.455.64.73  
Vincent.sudan@gmail.com

## TRANSPORT

L'ensemble du matériel est transporté par un véhicule de 14m<sup>3</sup> et sera déchargé le matin du jour du spectacle.

Prévoir le stationnement du véhicule pour le déchargement et durant l'exploitation ainsi que 3 places pour voiture.

## PLANNING

### Tableau du personnel souhaité\*

\*Configuration avec un accès décor sans difficultés et des conditions techniques et scénographiques normales.

<b>Horaire</b>	<b>Description</b>	<b>Personnel demandé</b>	<b>Personnel en tournée</b>
1 <sup>er</sup> service (j-1) 9h-13h	Montage lumière Montage boîte noire Montage praticable Montage son	1 régisseur lumière 1 technicien lumière 2 techniciens plateau 1 technicien son	/
2 <sup>ème</sup> service (j-1) 14h-18h	Fin montage	1 régisseur lumière 1 technicien lumière 2 techniciens plateau 1 technicien son	/
3 <sup>ème</sup> service (j-0) 9h-13h	Montage décor Montage son Montage lumière sol Entretien costume Focus	1 régisseur lumière 1 technicien lumière 1 régisseur son 1 technicien son 1 habilleuse 1 régisseur générale	1 régisseur lumière 1 régisseur son
4 <sup>ème</sup> service (j-0) 14h-18h	Déchargement et montage backline Soundcheck Répétition	1 régisseur lumière 1 technicien lumière 1 régisseur son 1 technicien son 1 régisseur générale	1 régisseur lumière 1 régisseur son
5 <sup>ème</sup> service (j-0) 20h-21h	Représentation	1 régisseur lumière 1 régisseur son 1 régisseur générale	1 régisseur lumière 1 régisseur son

5 <sup>ème</sup> service (j-0) 21h-22h	Démontage Chargement Entretien costume	2 techniciens 1 habilleuse 1 régisseur générale	1 régisseur lumière 1 régisseur son
---	--	---	--

## DECOR

Le décor est constitué d'un cadre en métal sous-perché à 4m du sol à l'aide de 8 élingues aciers sur lequel est aimanté des rideaux de fils blancs ainsi qu'un praticable de 6mx6m à 40cm de haut recouvert d'un tapis de danse.

## PLATEAU

Dimensions du plateau minimum:

Ouverture: 9m, profondeur : 9m, hauteur 6m.

Matériel fourni par la cie:

- 4 tapis de danse brillant de 1.5mx6m
- 1 cadre métallique de 6mx6m
- 24m linéaire de rideau de fils blancs
- 1 backline complet

Matériel à fournir par le lieu d'accueil :

- 1 boîte noire velours pour pendrillonnage à l'allemande et demi-fond selon plan
- 1 praticable de 6mx6m à 40cm de haut à monter avant l'arrivée de l'équipe technique en tournée
- 8 élingues métallique réglable type Reutlingen ou équivalent pour sous percher le cadre à 4m du sol.
- 2 tubes noirs de 5m + élingues pour sous percher des Parled en latéral (voir plan)
- 4 cubes noirs de 40cmx40cm
- 1 tabouret de piano
- 1 rouleau de scotch noir pvc type « tapis de danse »
- 1 échelle

## REGIE

Une régie ouverte en salle.

L'éclairage de la salle doit être graduable.

Un système intercom est demandé entre la régie et le plateau si possible sans fil.

Prévoir 3 arrivées DMX en régie.

## **LUMIERE**

Un plan d'éclairage adapté sera fourni pour chaque salle.

### **Matériel fourni par la cie:**

- 1x console GrandMA2 on PC
- 1x lampe à sodium
- 1x bulb halogène 2kw

### **Matériel à fournir par le lieu d'accueil :**

- 6x Ayrton Ghibli ou équivalent
- 4x ClayPaky Arolla Profile ou équivalent
- 17x ClayPaky ActorisParLED ou équivalent
- 6x ClayPaky Mini-B ou équivalent
- 4x Prolights EclCyclorama 100 ou équivalent
- 2x Hazer Look Unique 2 ou équivalent
- 2x dimmers
- 3x univers dmx en régie

## **SON**

Le groupe jouera sur le praticable, merci d'attendre la pose de notre tapis de danse avant d'y pré installer retours et micros. La patch liste est en annexe de ce document.

### **Matériel à fournir par le lieu d'accueil :**

- 1x diffusion en salle de bonne qualité avec sub.
- 1x console son Yamaha QL5 ou équivalent.
- 7x retour.
- Les micros, XLR et pied de micro demandés dans la patch liste en annexe.
- Une réglette électrique alimentée pour chaque musicien.

## **LOGES**

Nombre de musiciens : 5

- 2 loges (1 femme/4 hommes)
- 1 portant à costumes

Prévoir douche, serviettes, eau, thé, café, fruits et fruits secs ainsi qu'une bouteille de vin rouge et quelques bières avec et sans alcool.

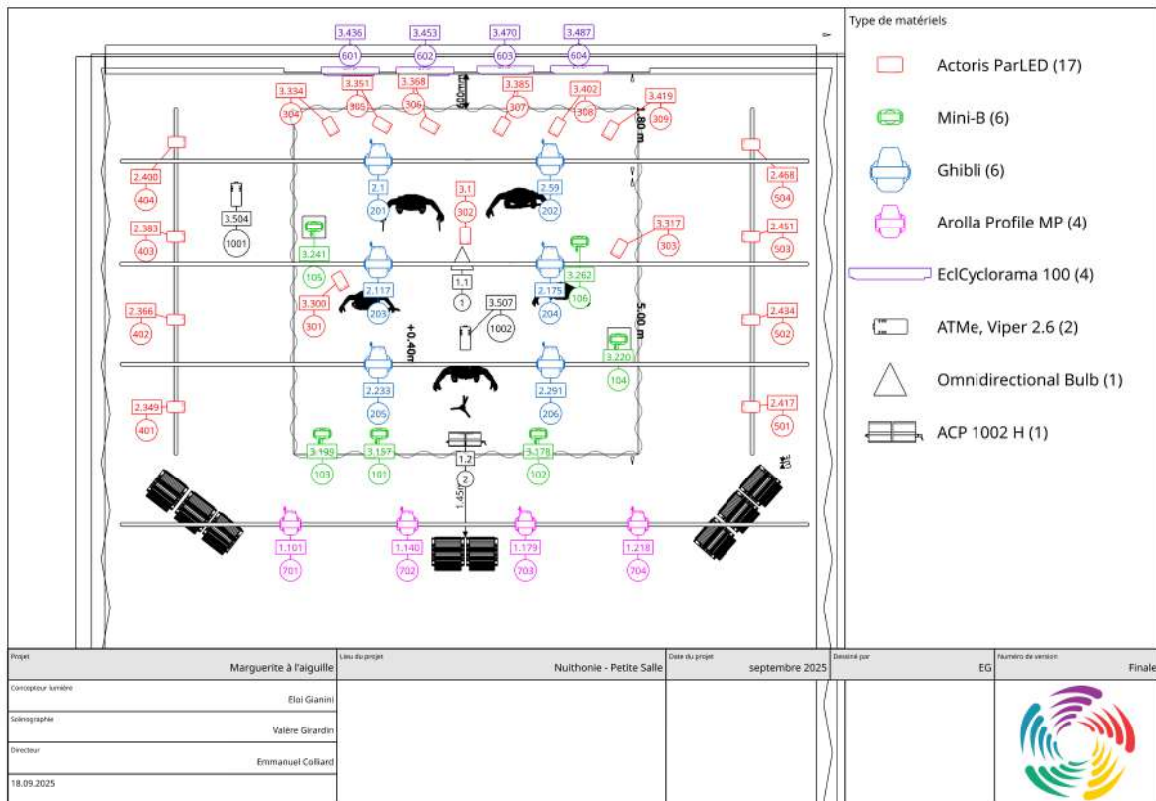
## ENTRETIEN COSTUME

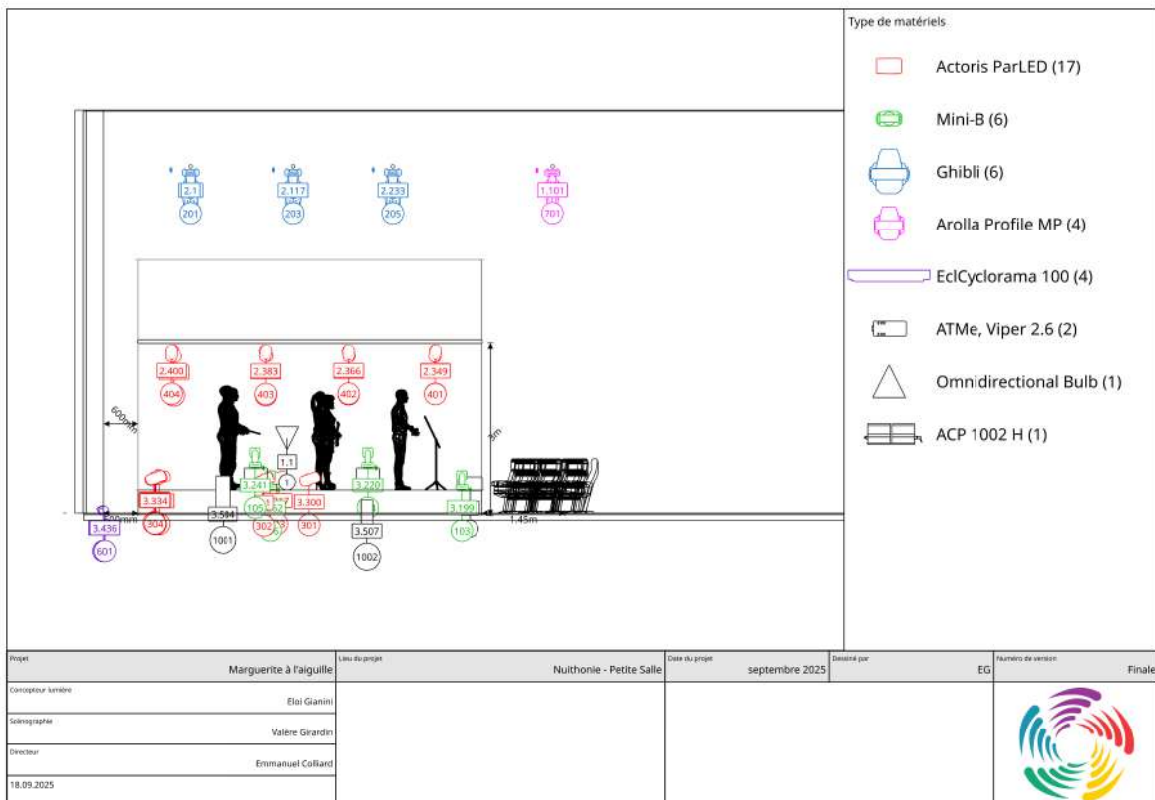
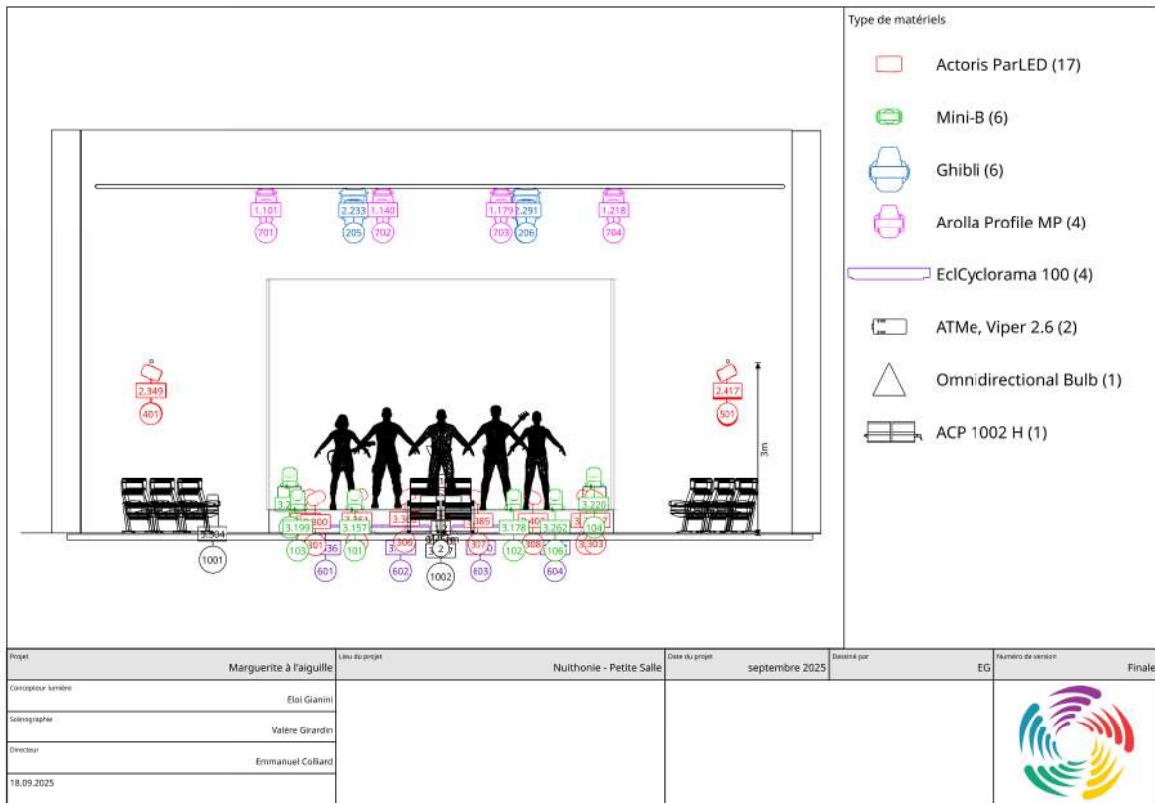
Voir fiche entretien costumes en annexe.  
Prévoir un entretien costume\_toutes les 2 représentations.

## DOCUMENTS ANNEXES

Plan lumière / décor  
Fiche entretien costumes  
Patch Liste

## PLAN





## Projecteurs

Canal	Référence	Patch	Mode	Poids	Évaluation
1	Generic Omnidirectional Bulb	1.1	Dimmer	0kg	0W
2	ADB ACP 1002 H	1.2	Control	11.5kg	1kW 250W
101	Clay Paky Mini-B	3.157	Basic RGBW 16bit 2020-12-04	6.5kg	375W
102	Clay Paky Mini-B	3.178	Basic RGBW 16bit 2020-12-04	6.5kg	375W
103	Clay Paky Mini-B	3.199	Basic RGBW 16bit 2020-12-04	6.5kg	375W
104	Clay Paky Mini-B	3.220	Basic RGBW 16bit 2020-12-04	6.5kg	375W
105	Clay Paky Mini-B	3.241	Basic RGBW 16bit 2020-12-04	6.5kg	375W
106	Clay Paky Mini-B	3.262	Basic RGBW 16bit 2020-12-04	6.5kg	375W
201	Ayrton Ghibli	2.1	Extended	35.6kg	900W
202	Ayrton Ghibli	2.59	Extended	35.6kg	900W
203	Ayrton Ghibli	2.117	Extended	35.6kg	900W
204	Ayrton Ghibli	2.175	Extended	35.6kg	900W
205	Ayrton Ghibli	2.233	Extended	35.6kg	900W
206	Ayrton Ghibli	2.291	Extended	35.6kg	900W
301	Clay Paky Actoris ParLED	3.300	Basic RGBW - 16Bit 06/2023	6kg	280W
302	Clay Paky Actoris ParLED	3.1	Basic RGBW - 16Bit 06/2023	6kg	280W
303	Clay Paky Actoris ParLED	3.317	Basic RGBW - 16Bit 06/2023	6kg	280W
304	Clay Paky Actoris ParLED	3.334	Basic RGBW - 16Bit 06/2023	6kg	280W
305	Clay Paky Actoris ParLED	3.351	Basic RGBW - 16Bit 06/2023	6kg	280W
306	Clay Paky Actoris ParLED	3.368	Basic RGBW - 16Bit 06/2023	6kg	280W
307	Clay Paky Actoris ParLED	3.385	Basic RGBW - 16Bit 06/2023	6kg	280W
308	Clay Paky Actoris ParLED	3.402	Basic RGBW - 16Bit 06/2023	6kg	280W
309	Clay Paky Actoris ParLED	3.419	Basic RGBW - 16Bit 06/2023	6kg	280W
401	Clay Paky Actoris ParLED	2.349	Basic RGBW - 16Bit 06/2023	6kg	280W
402	Clay Paky Actoris ParLED	2.366	Basic RGBW - 16Bit 06/2023	6kg	280W
403	Clay Paky Actoris ParLED	2.383	Basic RGBW - 16Bit 06/2023	6kg	280W
404	Clay Paky Actoris ParLED	2.400	Basic RGBW - 16Bit 06/2023	6kg	280W
501	Clay Paky Actoris ParLED	2.417	Basic RGBW - 16Bit 06/2023	6kg	280W
502	Clay Paky Actoris ParLED	2.434	Basic RGBW - 16Bit 06/2023	6kg	280W
503	Clay Paky Actoris ParLED	2.451	Basic RGBW - 16Bit 06/2023	6kg	280W
504	Clay Paky Actoris ParLED	2.468	Basic RGBW - 16Bit 06/2023	6kg	280W
601	ProLights EclCyclorama 100	3.436	17 Channel	9.6kg	400W
602	ProLights EclCyclorama 100	3.453	17 Channel	9.6kg	400W
603	ProLights EclCyclorama 100	3.470	17 Channel	9.6kg	400W
604	ProLights EclCyclorama 100	3.487	17 Channel	9.6kg	400W
701	Clay Paky Arolla Profile MP	1.101	Extended 04/2023	24.5kg	470W
702	Clay Paky Arolla Profile MP	1.140	Extended 04/2023	24.5kg	470W
703	Clay Paky Arolla Profile MP	1.179	Extended 04/2023	24.5kg	470W
704	Clay Paky Arolla Profile MP	1.218	Extended 04/2023	24.5kg	470W
1001	MDG ATMe	3.504	Standard Mode	16.8kg	715W
1002	Look Solutions Viper 2.6	3.507	Standard	12kg	2.6KW

## Liste costume + Entretien

### Marguerite à l'aiguille

#### Emmanuel

- 1 Chemise beige fermeture dos 30° express
- 1 pantalon brun 30° express
- 1 paire de baskets brunes

#### Sacha

- 1 chemise saumon coton+cachemire 30° express
- 1 gilet rouille Pressing
- 1 jeans beige 30° express
- 1 paire de santiague croco

#### Gaëlle

- 1 jaquette survêtement bleu ciel 30° express
- 1 t-shirt corail 30° express (filet)
- 1 pantalon de travail bleu 30° express (Attention teinture!)
- 1 paire de baskets Adidas brunes

#### Fabrice

- 1 chemise brique 30° express
- 1 jeans rouille 30° express
- 1 paire de baskets blanches

#### Romain

- 1 casquette framboise
- 1 chemise bleu 30° express
- 1 jeans crème 30° express
- 1 paire de baskets vans grises

## Marguerite TECH

### INPUTS

1	KICK	B91	-
2	SNARE	M201	pp
3	HAT	184	pp
4	RT	604	-
5	FT	604	-
6	OH L	C414	gp
7	OH R	C414	gp
8	GLOCKENSPIEL	184	pp
9	BASS DI	DI	-
10	BASS MIC	M88	pp
11	GTR ACOUSTIC	DI	-
12	MELODICA	SM58	gp
13	GTR SACHA	906	pp
14	CASIO	DI	-
15	NORD L	DI	-
16	NORD R	DI	-
17	SP-505	DI + SM 58	gp
18	VX GAEL	M80 (own)	gp
19	BASS GAEL	DI	-
20	VX MANU	SM58 (own)	embase ronde

### OUTPUTS

1	MON Manu	2 x wedges
2	MON Sacha	1 x wedges
3	MON Fabrice	2 x wedges
4	MON Romain	1 x wedges
5	MON Gael	1 x wedges